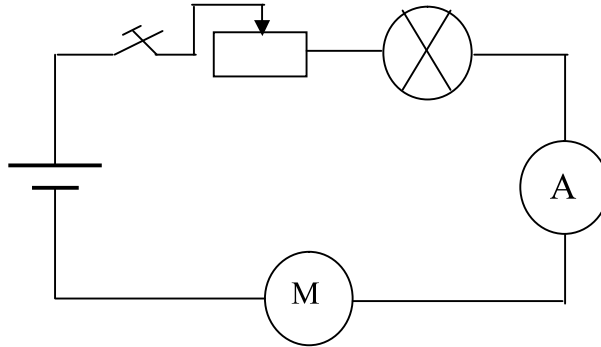


الاسم و اللقب: الرقم: القسم:	فرض تألّفي عدد2 في مادة العلوم الفيزيائية	إعدادية الرميّة بنابل الأستاذ: نزار المؤدّب السنة الدراسية: 2010 / 2011
	مدة الاختبار: ساعة	

تمرين عدد1 (7 نقاط):

1- ننجز الدارة التالية:



2- ما هي عناصر هذه الدارة؟

3- أكمل الدارة :

- ضع علامة (+) على القطب الموجب للمولد و علامة (-) على قطبه السالب.
 - ضع اتجاه التيار الكهربائي على الدارة.
 - ضع علامة (+) و علامة (-) على قطبي الأمبيرمتر الإبري ليقس شدة تيار كهربائي موجبة.
- 4- قمنا برسم الأمبيرمتر الإبري. اكمل الجدول التالي:

	n=.....
	N=.....
	C=.....
	I=.....

5- كم تساوي هذه القيمة بالملي أمبير؟ mA. I=

أ- ما هي العيارات التي يمكن استعمالها لقيس هذه القيمة اذا كان الأمبيرمتر يحتوي على العيارات التالية :

10 A ، 3 A ، 1A ، 300 mA ، 100mA ، 30mA و 10mA.....

ب- ما هو أنسب عيار نستعمله؟ لماذا؟.....

6- ما هي تأثيرات التيار الكهربائي في هذه الدارة.

7- نزيد في قيمة المقاومة المتغيرة. ماذا نلاحظ؟

تمرين عدد 2 (6 نقاط):

لدينا ثلاثة مسامير من مواد مختلفة (حديد لين و حديد صلب و نحاس).

قمنا بتقريب هذه المسامير من مغنط ثم أبعدها.

1- اربط العبارات التالية بأسهم مستعملا ألوانا مختلفة لنتحصل على جمل صحيحة.

الحديد صلب	بالتأثير	وقتي
النحاس	بالاحتكاك	و تمغنطه
الحديد اللين		دائم
يتمغنط		

2- قمنا بتقريب هذه المسامير كل على حدة من ابرة ممغنطة فتحصلنا على النتائج التالية:

المسامير الأول	المسامير الثاني	المسامير الثالث

حدّد مادة كلّ مسمار مع تعليل اجابتك:

المسامير الأول : مادته:.....

علل اجابتك:.....

المسامير الثاني: مادته:.....

علل اجابتك:.....

المسامير الثالث: مادته:.....

علل اجابتك:.....

3- مع العلم أن قطب الإبرة الممغنطة المرسوم باللون الأسود هو قطب شمالي ، ما هي أنواع أقطاب المسامير الثاني؟

قطب قطب قطب

علل اجابتك:.....

تمرین عدد 3 (7 نقاط):

قمنا بتجربة مع الماء فتحصلنا على الجدول التالي:

10	9	8	7	6	5	4	3	2	1	0	t (mn)
7	3	1.5	0.5	0	0	0	0	-0.5	-1.5	-3	$\theta(^{\circ}\text{C})$

1- أرسم الرسم البياني $\theta = f(t)$

2- ماذا يسمى هذا التحول الفيزيائي؟

3- كم دام هذا التحوّل الفيزيائي من الوقت؟

4- ما هي درجة الحرارة التي وقع فيها هذا التحول الفيزيائي؟

5- ما هو نوع الماء الذي استعملناه في هذه التجربة؟

6- اقترح رسماً للتجربة التي قمنا بها للحصول على هذا الرسم البياني

[illegible]